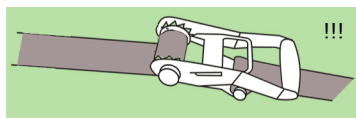
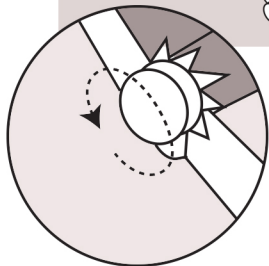
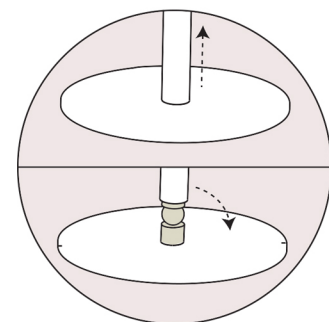


Dotáhněte ráčny. Min. tolik, aby se navíjecí kotouč ráčny 1x otočil a popruh se sebe dotýkal.



demontáž čínské tyče

1. Jeden člověk opět zatěžuje platformu a zajišťuje ji tím proti podklouznutí.
2. Uvolněte ráčny. Při uvolňování napětí popruhů dojde ke škusnutí. Vytáhněte popruhy z ráčen.
3. Nadzvedněte tyč a uvolněte tím kloub. Při pokládání dbejte na směr kterým se kloub ohýbá (viz. obr. vpravo).
4. Položte tyč na zem a rozeberte.
5. Uchovejte pečlivě všechny díly čínské tyče i komponenty.



bod 3.



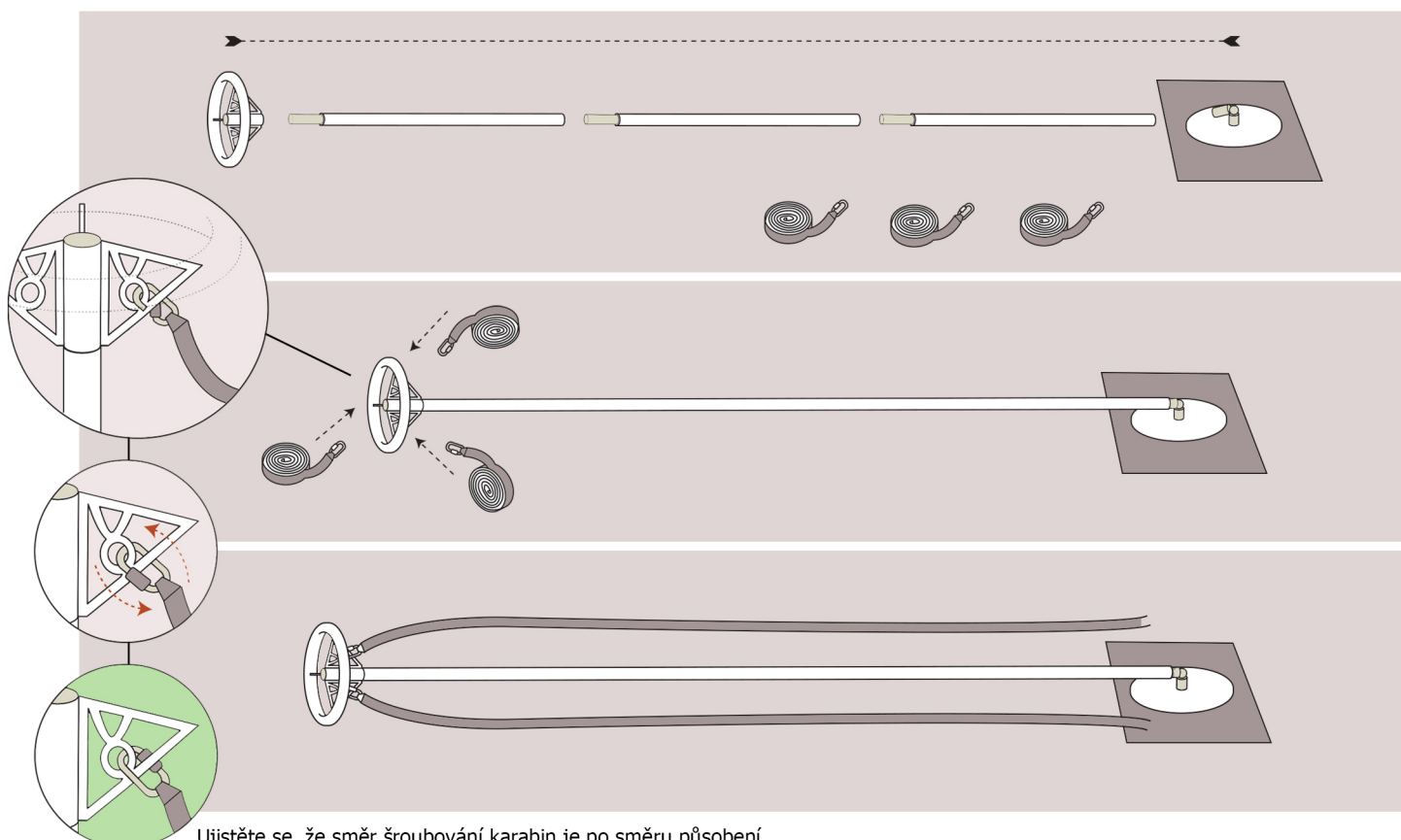
vizuálně zkontrolujte

!!! - ráčny vždy nechávejte v uzavřené pozici

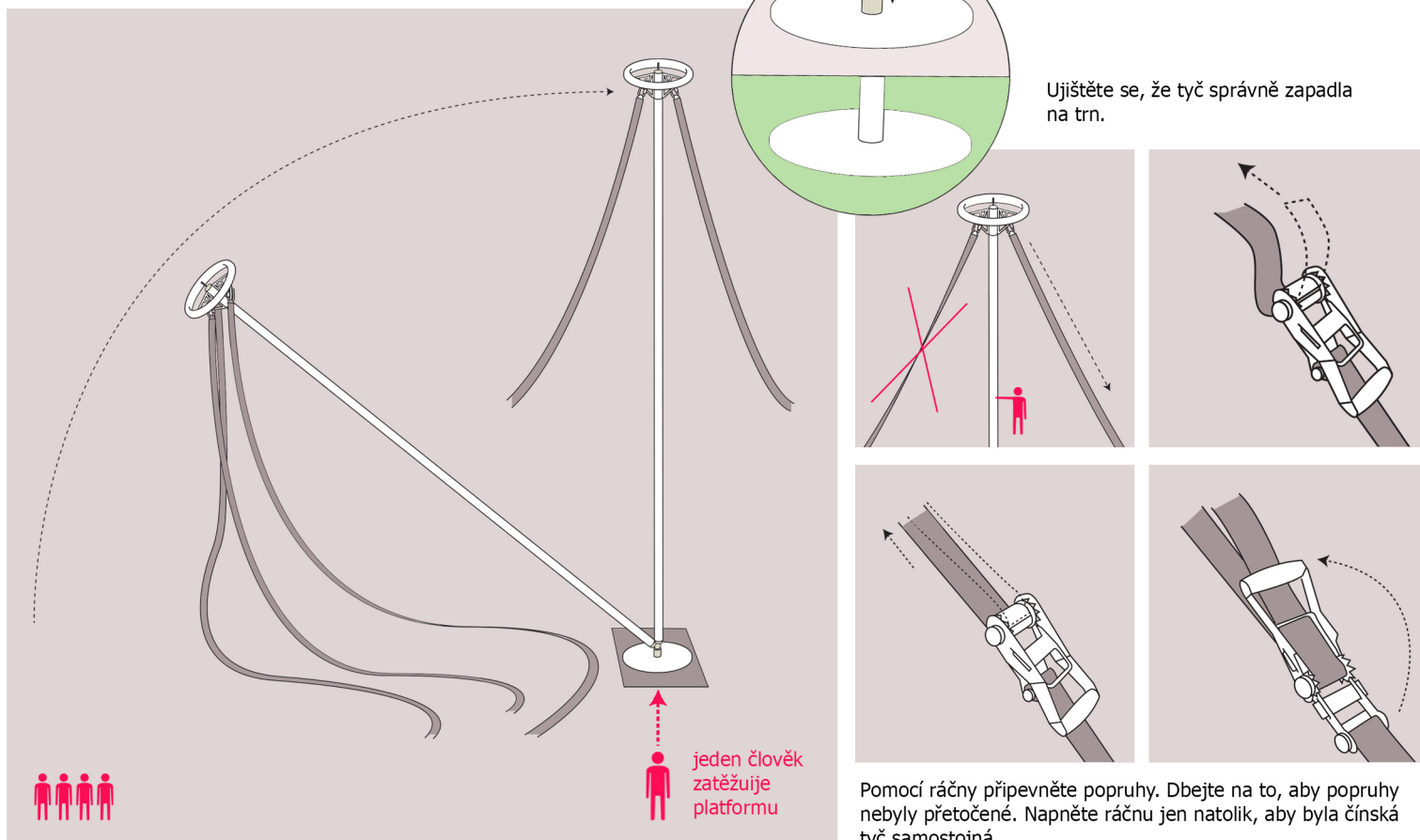


stavba čínské tyče

Před samotnou stavbou se ujistěte, že všechny kotvící body i ráčny jsou připraveny ke kotvení v uzavřené pozici.



Ujistěte se, že směr šroubování karabin je po směru působení gravitace. V takovém případě gravitace udržuje karabinu zavřenou a nemá vliv na její odemykání.



Ujistěte se, že tyč správně zapadá na trn.

jeden člověk
zatěžuje
platformu

Pomocí ráčny připevněte popruhy. Dbejte na to, aby popruhy nebyly přetočené. Napněte ráčnu jen natolik, aby byla čínská tyč samostojná.

